

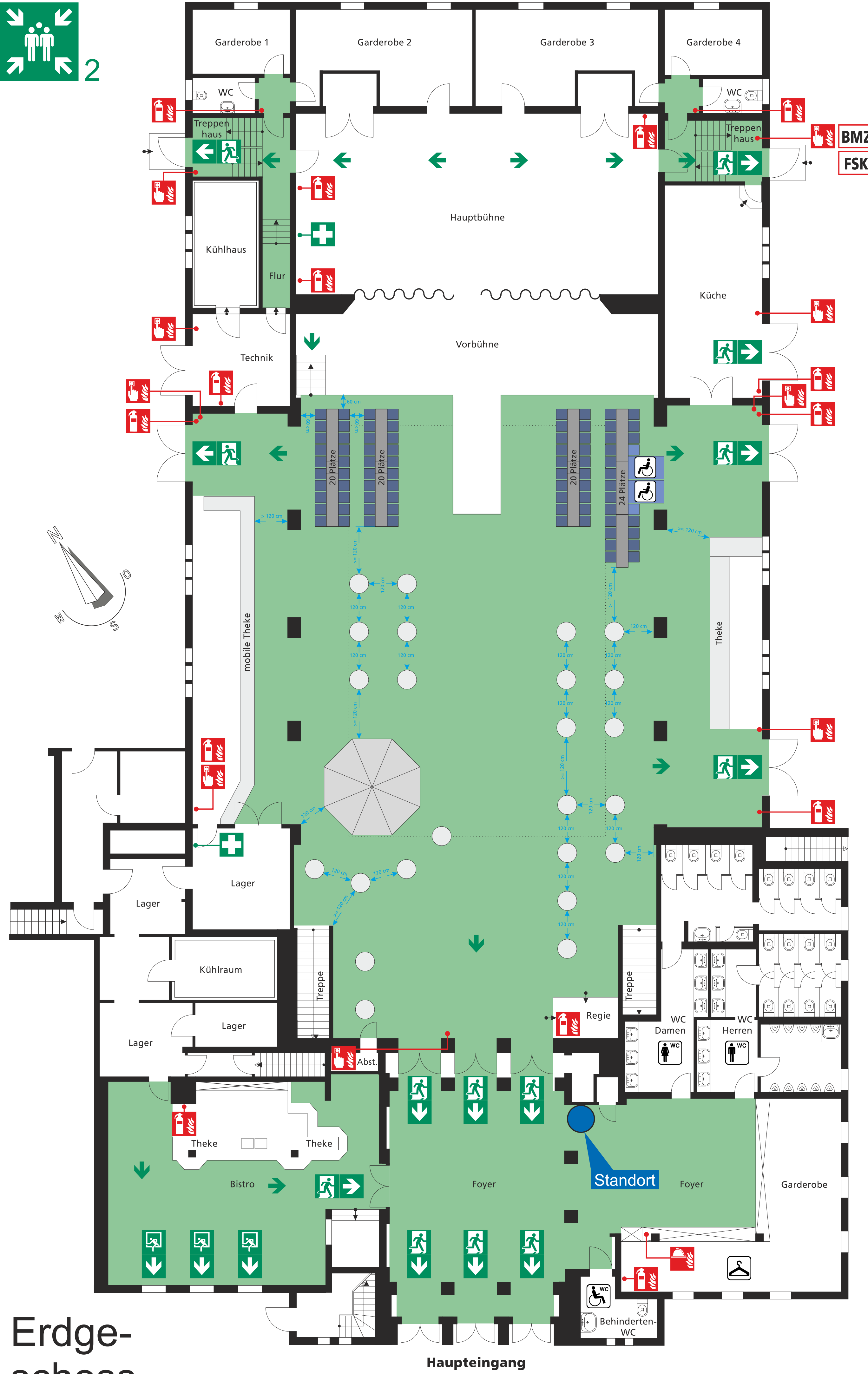
# Bestuhlungs- & Rettungswegeplan

## Bürgerhalle Coesfeld

Erdgeschoss und Empore

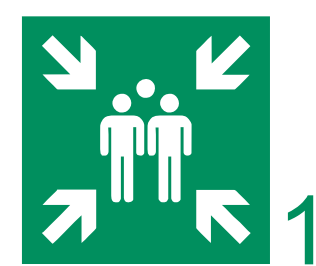
### Bestuhlungsplan für 872 Plätze

davon 158 Sitzplätze inkl. 2 Behindertenplätze

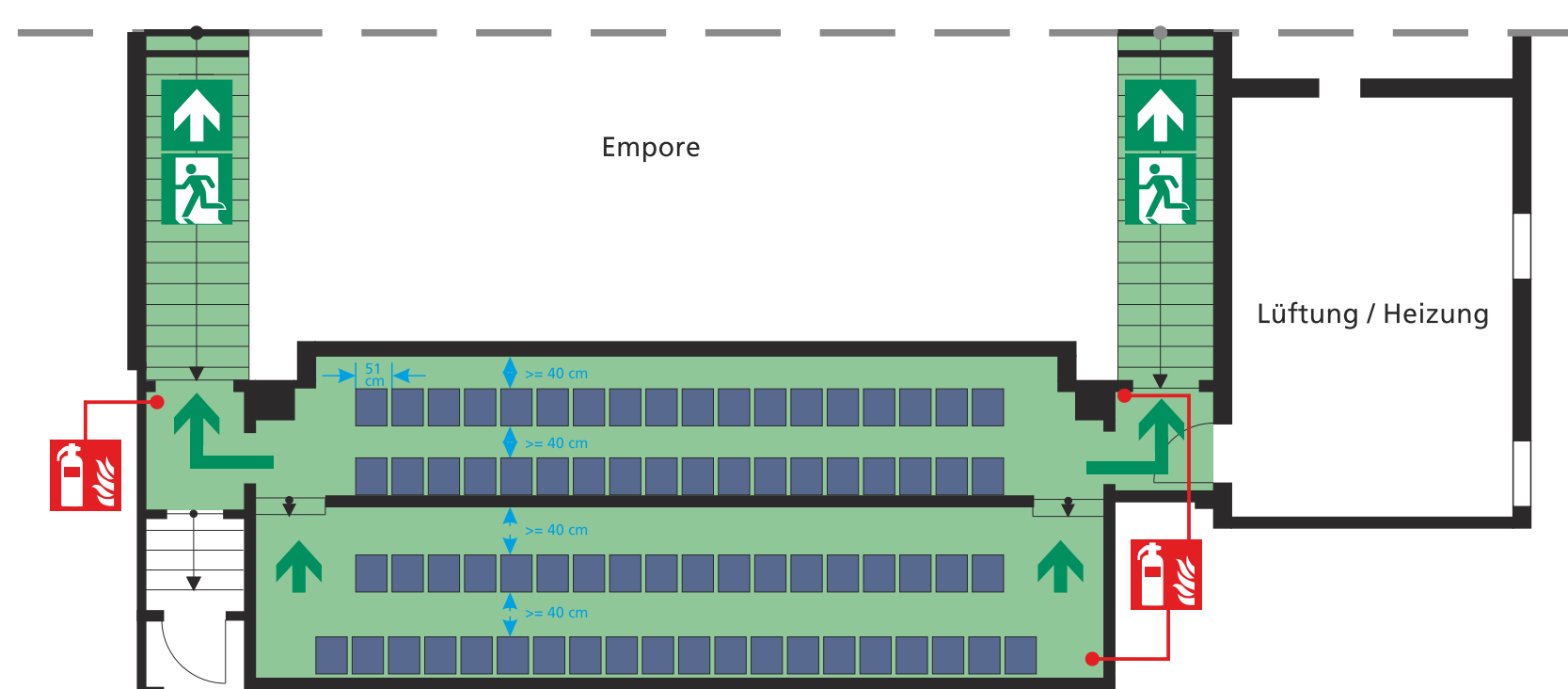


Erdgeschoss

Bestuhlungs-Plan Nr. 11



Empore



### Verhalten im Brandfall

Ruhe bewahren

#### 1. Brand melden



- **Telefon: 112** und : 844 35 65
- Wer meldet?
- Was ist passiert?
- Wie viele sind betroffen?
- Wo ist es passiert?
- Warten auf Rückfragen!
- Brandmelder betätigen

#### 2. In Sicherheit bringen



- Gefährdete Person mitnehmen
- Türen schließen
- Gekennzeichneten Fluchtweg folgen
- Keinen Aufzug benutzen
- Auf Anweisungen achten

#### 3. Löschversuch unternehmen



- Feuerlöscher benutzen

### Verhalten bei Unfällen

Ruhe bewahren

#### 1. Unfall melden



- **Telefon: 112** und : 844 35 65
- Wo ist es passiert?
- Was ist passiert?
- Wie viele Verletzte?
- Welche Arten von Verletzung?
- Warten auf Rückfragen!

#### 2. Erste Hilfe

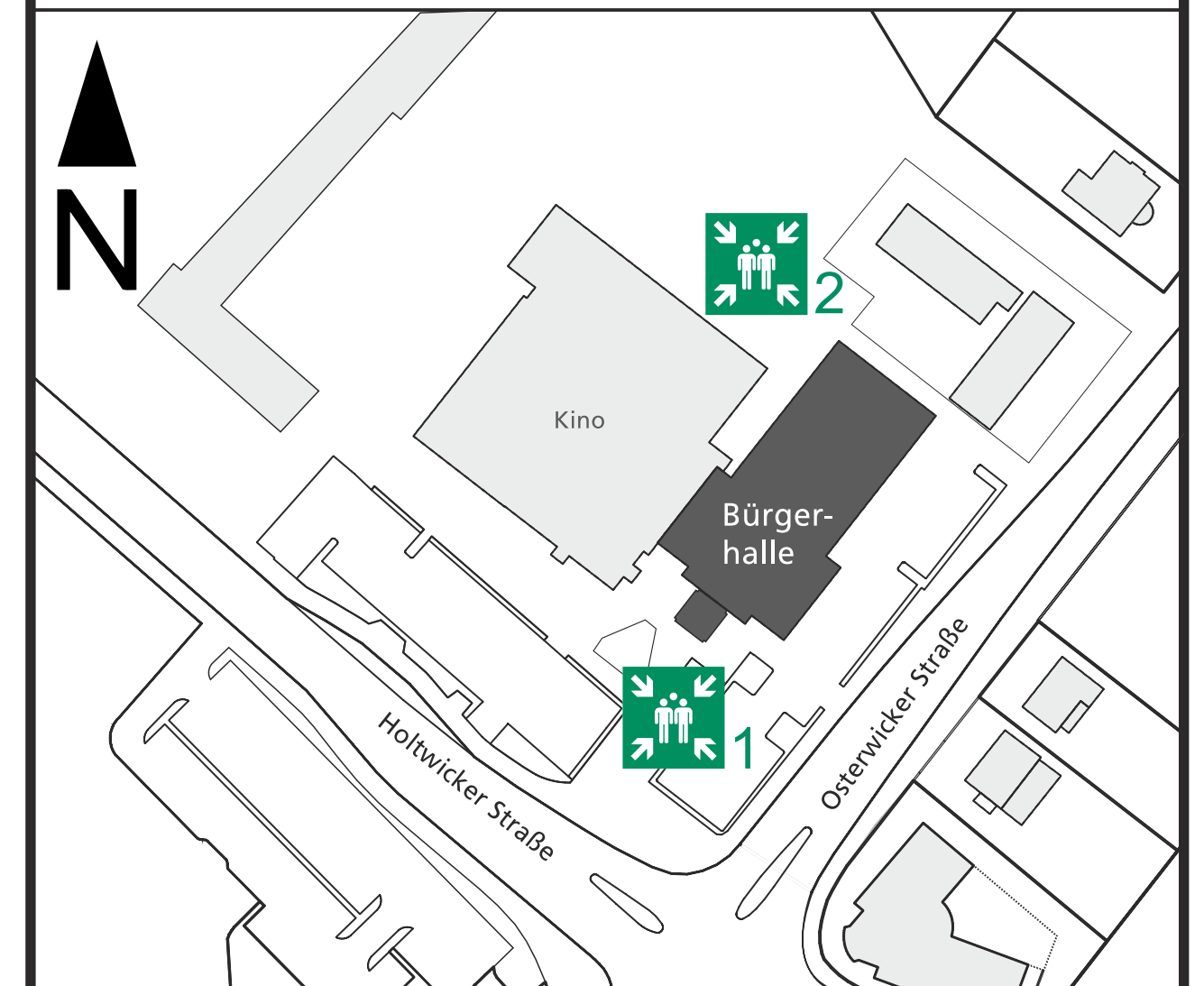


- Absicherung des Unfallortes
- Versorgung der Verletzten
- Anweisungen beachten

#### 3. Weitere Maßnahmen

- Rettungsdienste einweisen
- Schaulustige entfernen

### Übersichtsplan



### Legende

Standort	Brandmelder	Notausgang
Fluchtweg	Feuerlöscher	Erste Hilfe
Treppe	Löschdecke	Sammelstelle

Objekt: Bürgerhalle Coesfeld, Osterwicker Straße 1, Coesfeld

Gebäude: Hauptgebäude | Stockwerk: EG und Empore

Stand: 2016-07-21 | Plan #11 | Version: 003

Planersteller:  
Bürgerhalle Coesfeld GmbH  
Gebäudemanagement  
Verwaltung: Forellenweg 16  
48653 Coesfeld



Freigabe erteilt durch Stadt Coesfeld am:

Stempel

Unterschrift