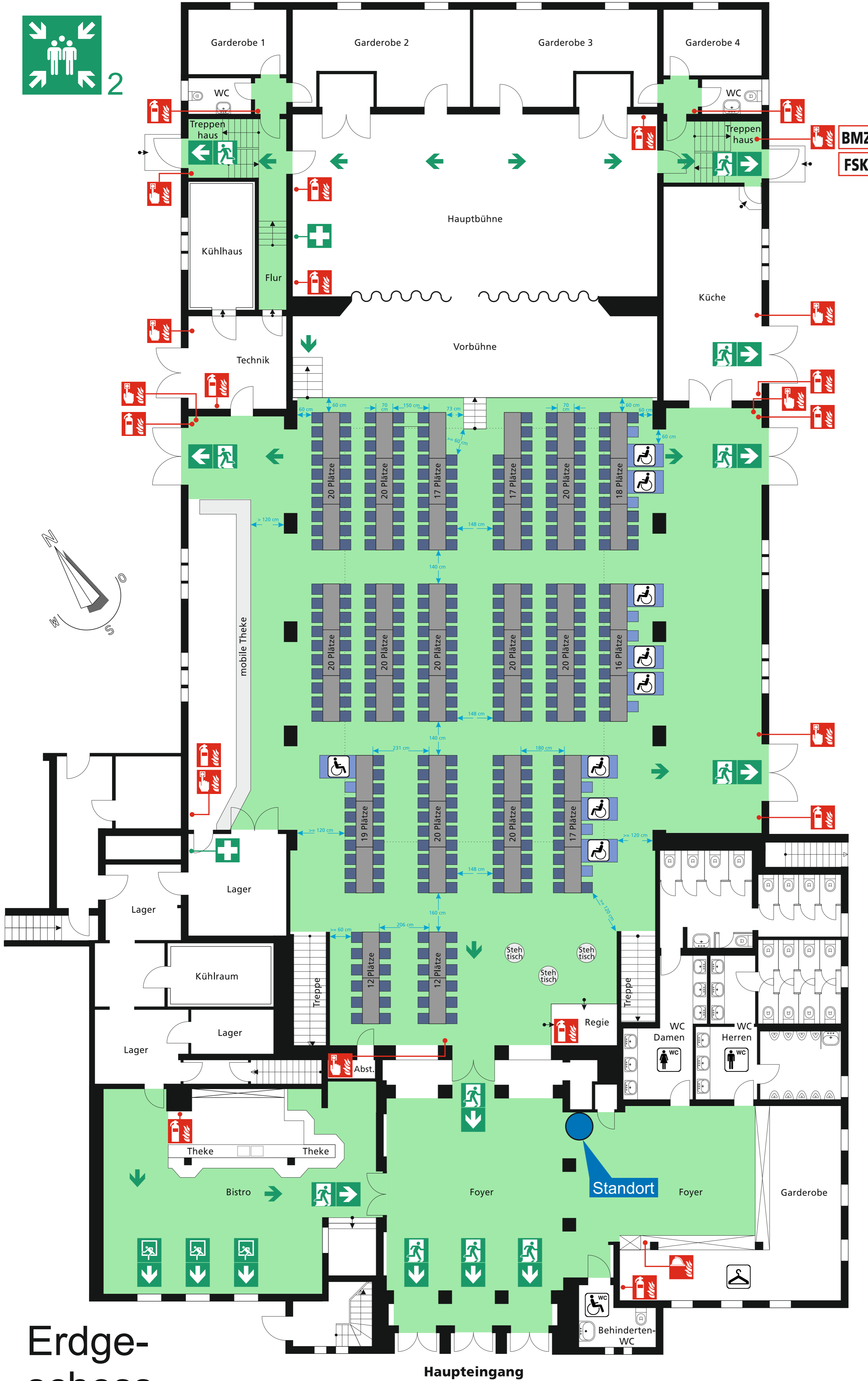


# Bestuhlungs- & Rettungswegeplan

## Bürgerhalle Coesfeld

Erdgeschoss und Empore

Bestuhlungsplan für 373 Plätze

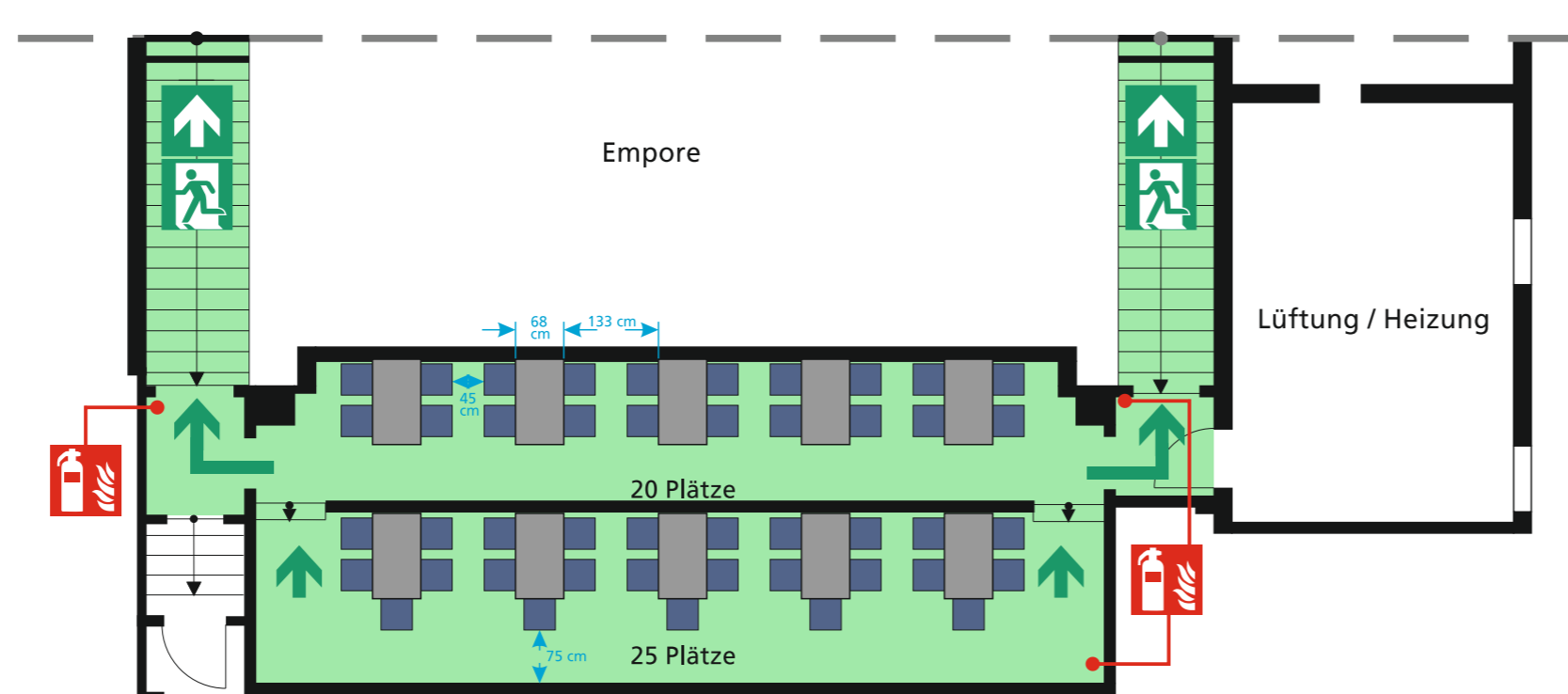


Erdgeschoss

Bestuhlungs-  
Plan Nr. 15



Empore



### Verhalten im Brandfall

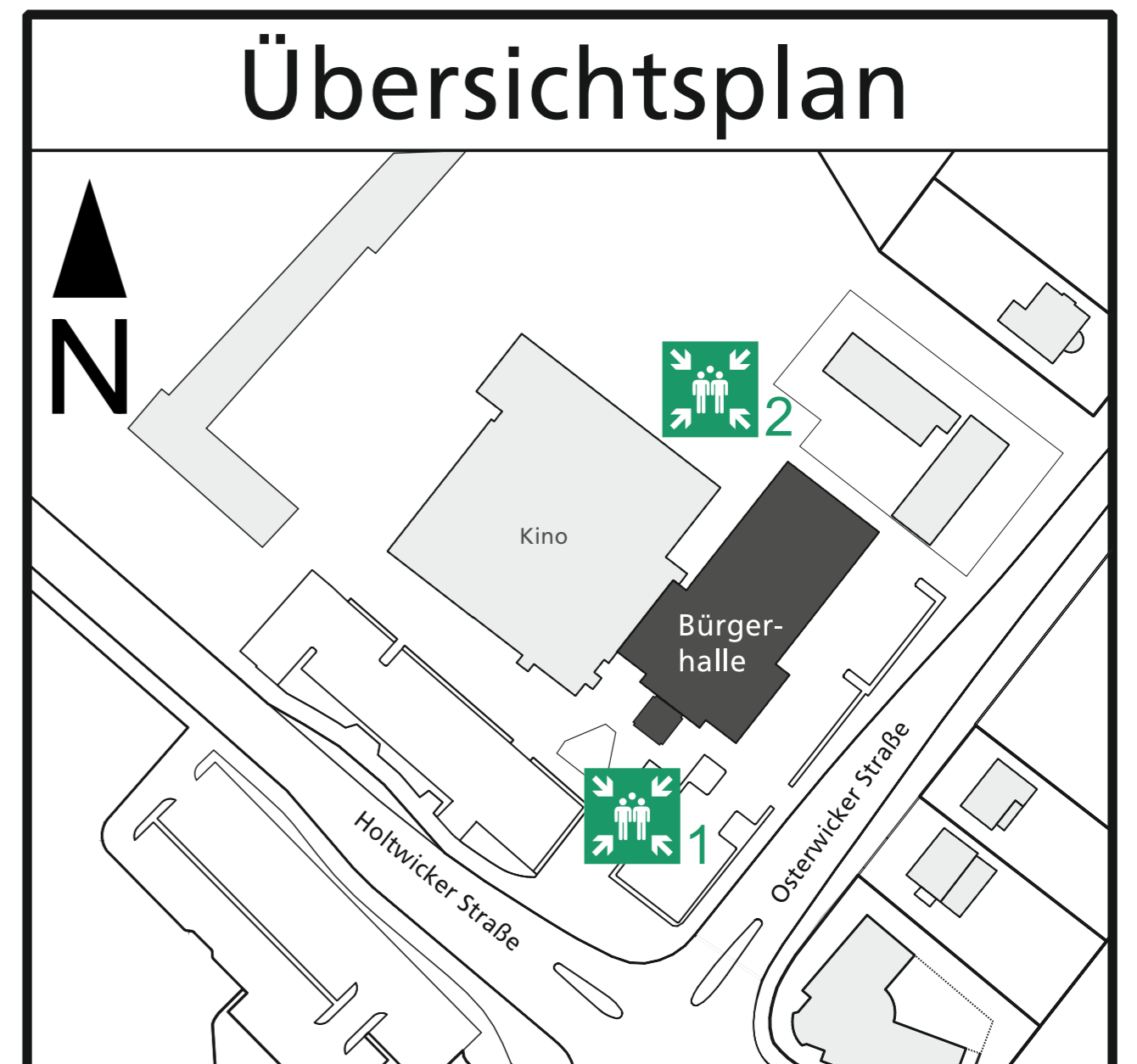
Ruhe bewahren

- Brand melden**
  - **Telefon: 112** und : 844 35 65
  - Wer meldet?
  - Was ist passiert?
  - Wie viele sind betroffen?
  - Wo ist es passiert?
  - Warten auf Rückfragen!
  - Brandmelder betätigen
- In Sicherheit bringen**
  - Gefährdete Person mitnehmen
  - Türen schließen
  - Gekennzeichneten Fluchtwege folgen
  - Keinen Aufzug benutzen
  - Auf Anweisungen achten
- Löschversuch unternehmen**
  - Feuerlöscher benutzen

### Verhalten bei Unfällen

Ruhe bewahren

- Unfall melden**
  - **Telefon: 112** und : 844 35 65
  - Wo ist es passiert?
  - Was ist passiert?
  - Wie viele Verletzte?
  - Welche Arten von Verletzung?
  - Warten auf Rückfragen!
- Erste Hilfe**
  - Absicherung des Unfallortes
  - Versorgung der Verletzten
  - Anweisungen beachten
- Weitere Maßnahmen**
  - Rettungsdienste einweisen
  - Schaulustige entfernen



### Legende

	Standort		Brandmelder		Notausgang
	Fluchtweg		Feuerlöscher		Erste Hilfe
	Treppe		Löschdecke		Sammelstelle

Objekt: Bürgerhalle Coesfeld, Osterwicker Straße 1, Coesfeld

Gebäude: Hauptgebäude | Stockwerk: EG und Empore

Stand: 2018-01-17 | Plan #15 | Version: 002

Planersteller:  
Bürgerhalle Coesfeld GmbH  
Gebäudemanagement  
Verwaltung: Forellenweg 16  
48653 Coesfeld



Freigabe erteilt durch Stadt Coesfeld am:

Stempel | Unterschrift