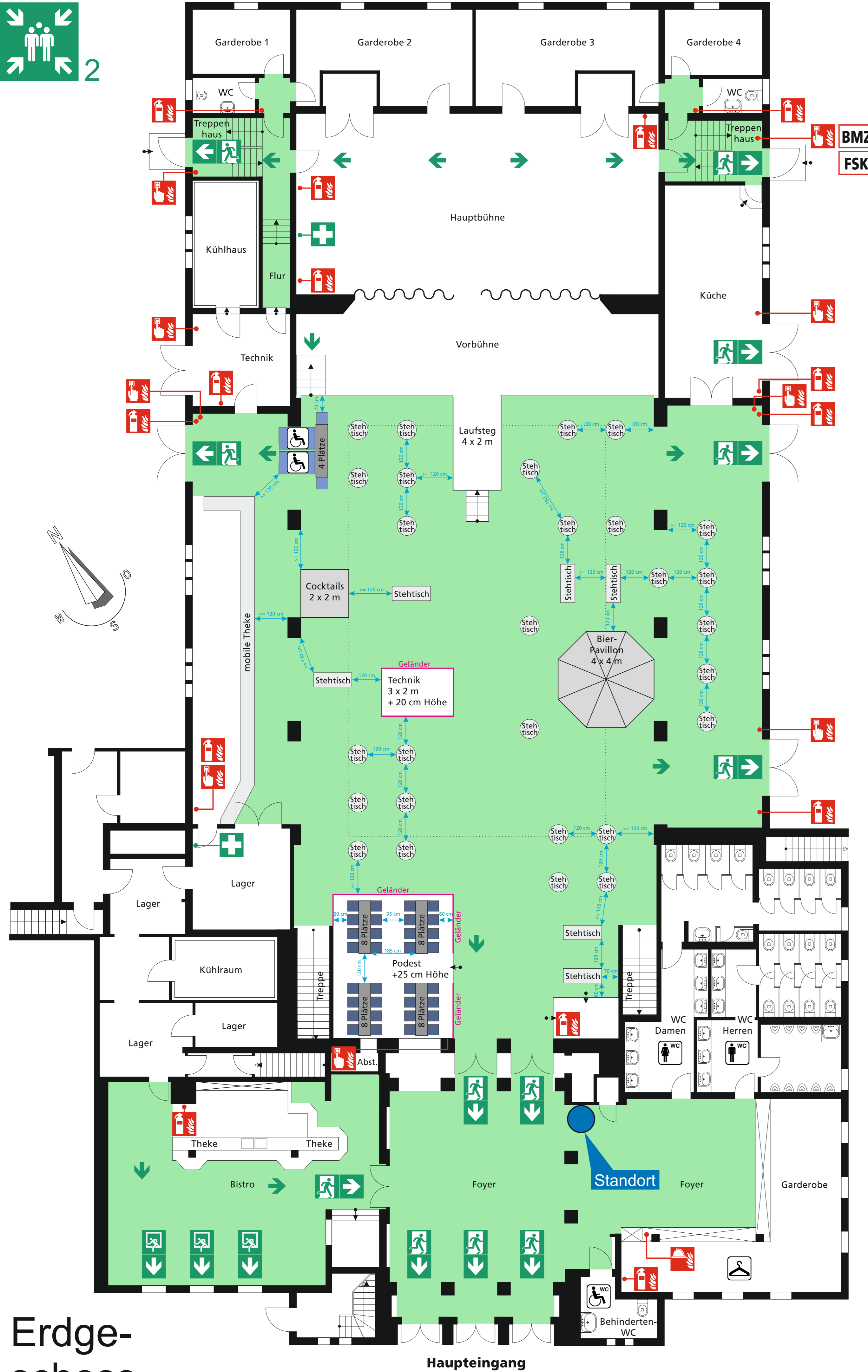


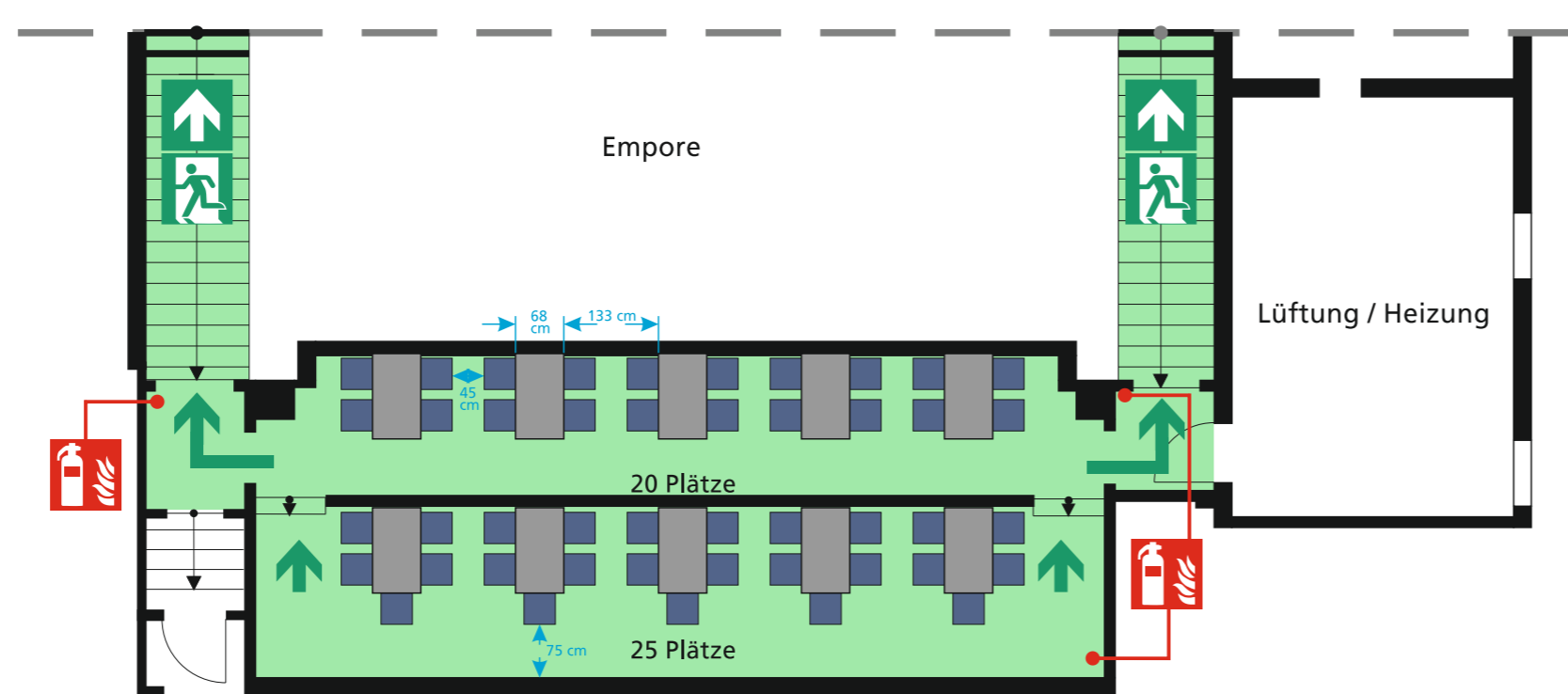
# Bestuhlungs- & Rettungswegeplan



Erdgeschoss

Bestuhlungs-Plan Nr. 14

Empore



## Bürgerhalle Coesfeld

Erdgeschoss und Empore + Bistro

### Bestuhlungsplan für 1016 Plätze

davon 81 Sitzplätze (an Biertischen) inkl. 2 Behindertenplätze

#### Verhalten im Brandfall

Ruhe bewahren

##### 1. Brand melden



- Telefon: 112 und : 844 35 65
- Wer meldet?
- Was ist passiert?
- Wie viele sind betroffen?
- Wo ist es passiert?
- Warten auf Rückfragen!
- Brandmelder betätigen

##### 2. In Sicherheit bringen



- Gefährdete Person mitnehmen
- Türen schließen
- Gekennzeichneten Fluchtweg folgen
- Keinen Aufzug benutzen
- Auf Anweisungen achten

##### 3. Löschversuch unternehmen



- Feuerlöscher benutzen

#### Verhalten bei Unfällen

Ruhe bewahren

##### 1. Unfall melden



- Telefon: 112 und : 844 35 65
- Wo ist es passiert?
- Was ist passiert?
- Wie viele Verletzte?
- Welche Arten von Verletzung?
- Warten auf Rückfragen!

##### 2. Erste Hilfe

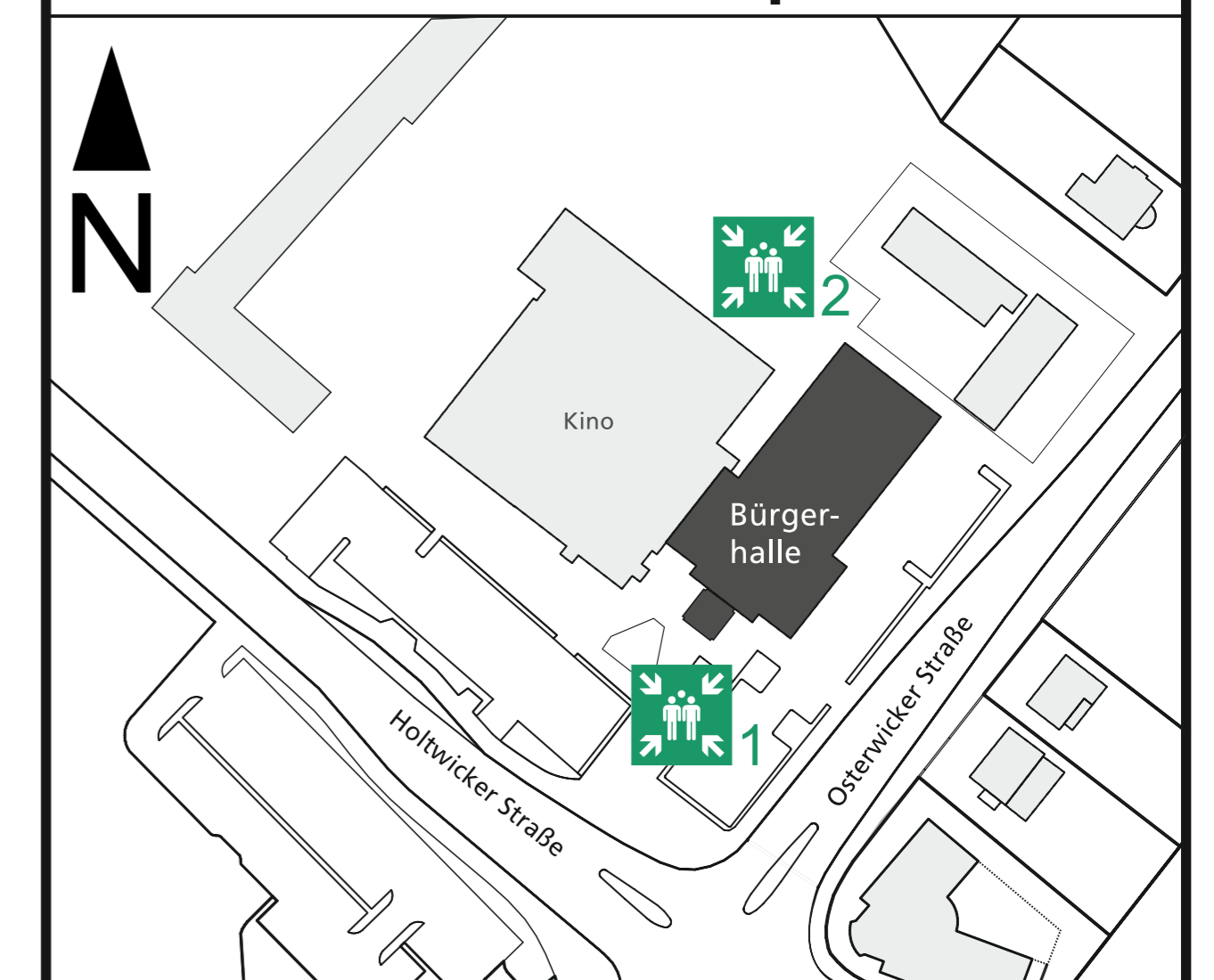


- Absicherung des Unfallortes
- Versorgung der Verletzten
- Anweisungen beachten

##### 3. Weitere Maßnahmen

- Rettungsdienste einweisen
- Schaulustige entfernen

#### Übersichtsplan



#### Legende

Standort	Brandmelder	Notausgang
Fluchtweg	Feuerlöscher	Erste Hilfe
Treppe	Löschdecke	Sammelstelle

Objekt: Bürgerhalle Coesfeld, Osterwicker Straße 1, Coesfeld

Gebäude: Hauptgebäude | Stockwerk: EG und Empore

Stand: 2017-02-01 | Plan #14 | Version: 001

Planersteller:  
Bürgerhalle Coesfeld GmbH  
Gebäudemanagement  
Verwaltung: Forellenweg 16  
48653 Coesfeld



Freigabe erteilt durch Stadt Coesfeld am:

Stempel

Unterschrift