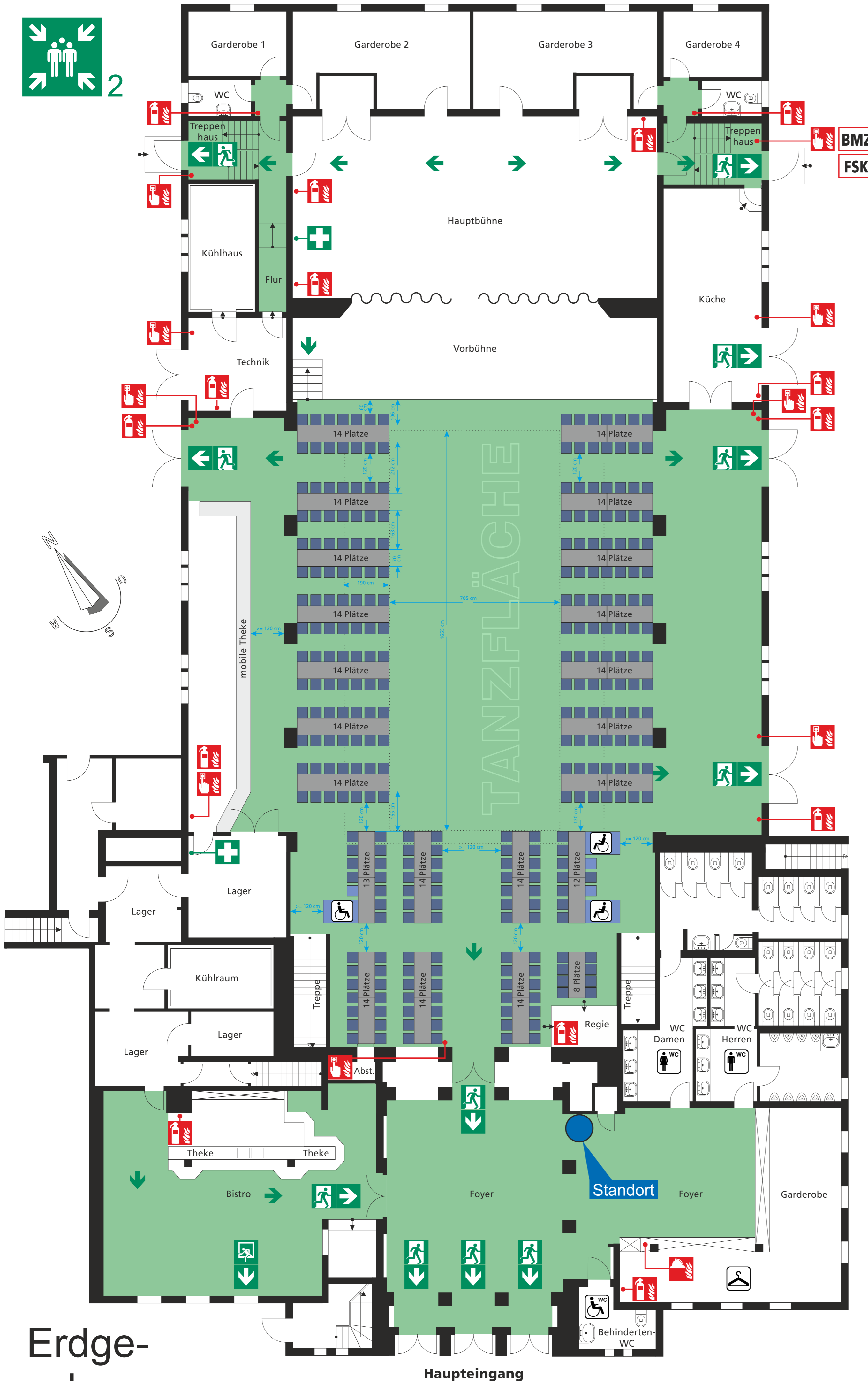


Bestuhlungs- & Rettungswegeplan

Bürgerhalle Coesfeld

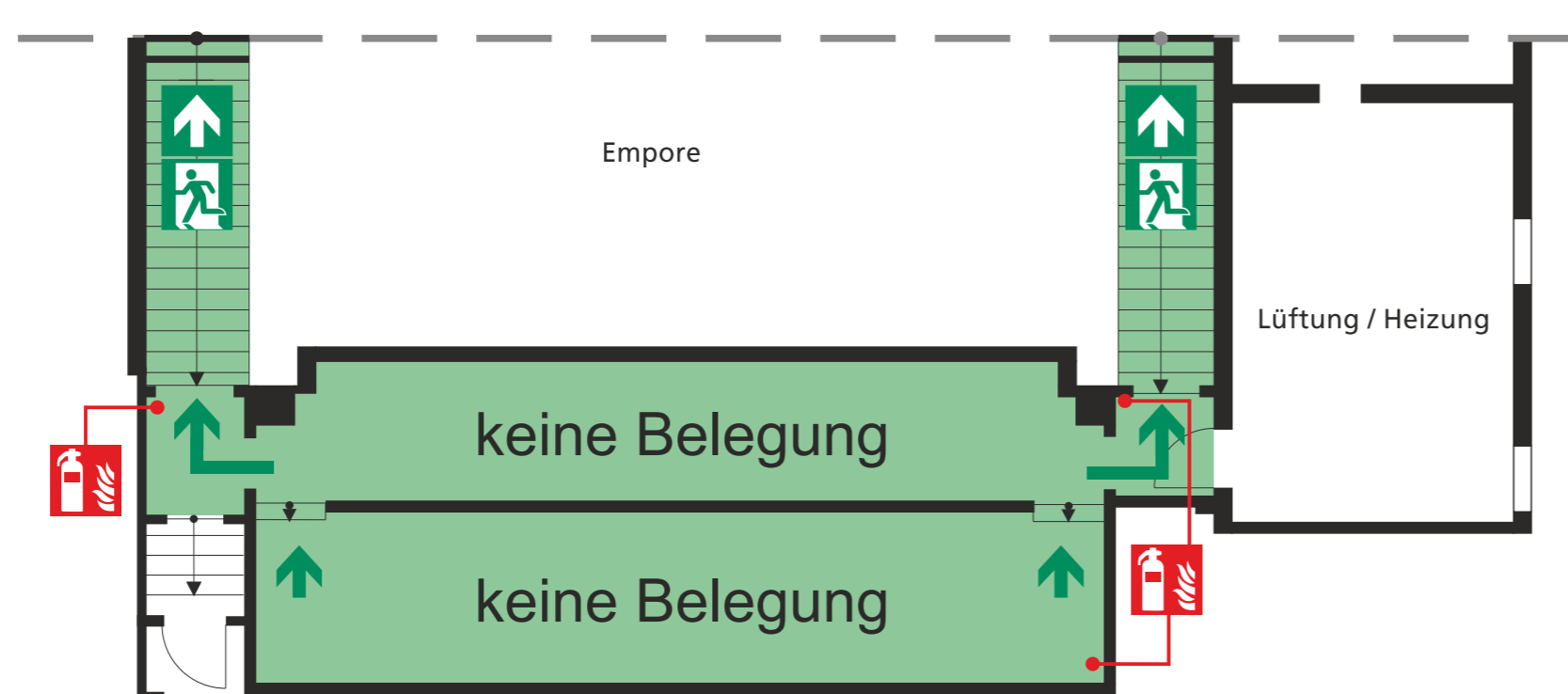
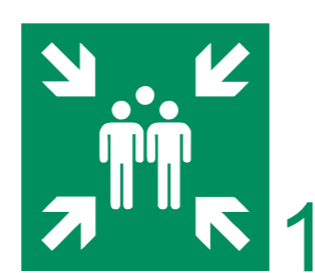
Erdgeschoss und Empore

Bestuhlungsplan für 299 Plätze



Erdgeschoss

Bestuhlungs-
Plan Nr. 21



Empore

Verhalten im Brandfall

Ruhe bewahren

1. Brand melden



- **Telefon: 112** und : 844 35 65
- Wer meldet?
- Was ist passiert?
- Wie viele sind betroffen?
- Wo ist es passiert?
- Warten auf Rückfragen!
- Brandmelder betätigen

2. In Sicherheit bringen



- Gefährdete Person mitnehmen
- Türen schließen
- Gekennzeichneten Fluchtweg folgen
- Keinen Aufzug benutzen
- Auf Anweisungen achten

3. Löschversuch unternehmen



- Feuerlöscher benutzen

Verhalten bei Unfällen

Ruhe bewahren

1. Unfall melden



- **Telefon: 112** und : 844 35 65
- Wo ist es passiert?
- Was ist passiert?
- Wie viele Verletzte?
- Welche Arten von Verletzung?
- Warten auf Rückfragen!

2. Erste Hilfe

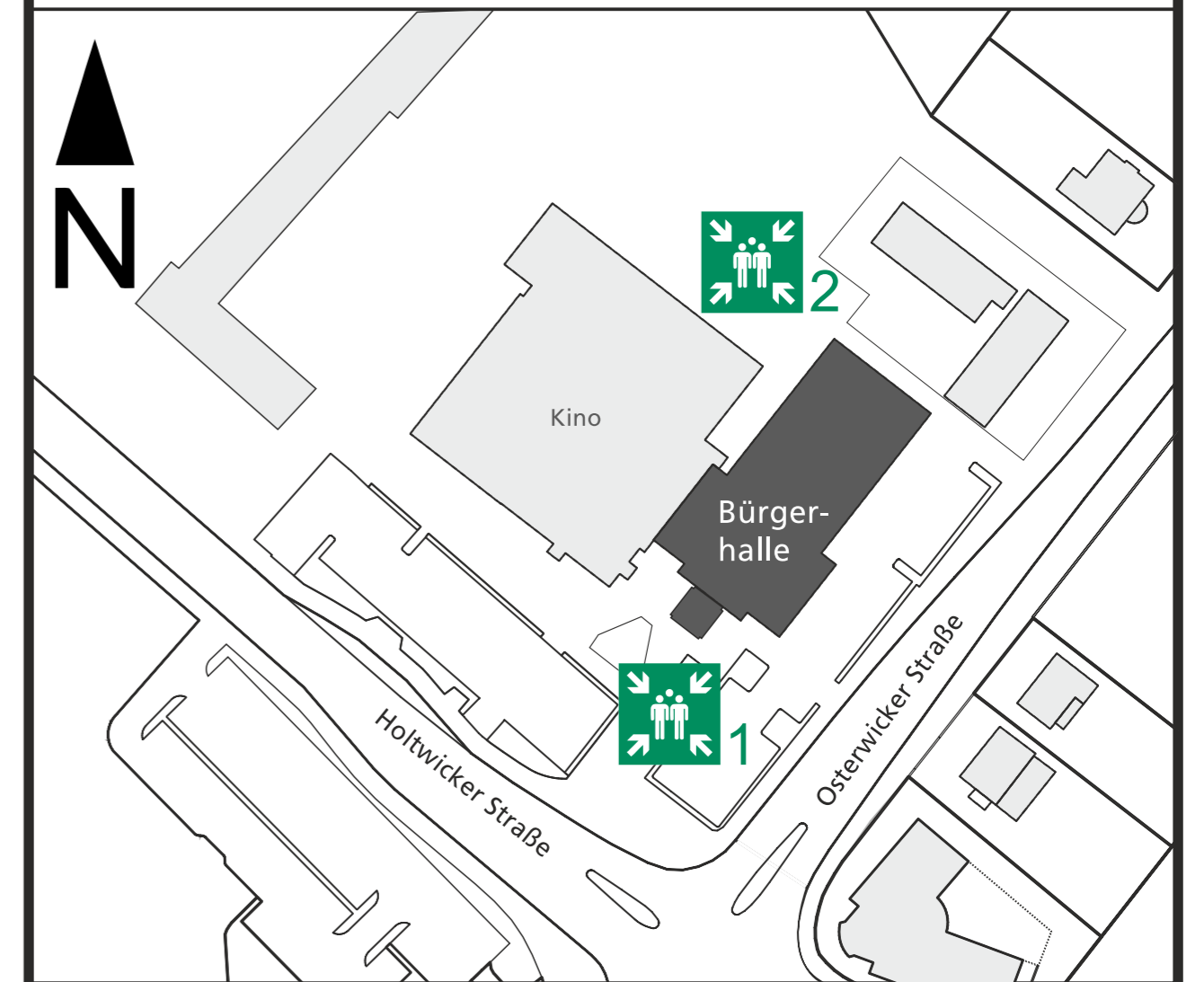


- Absicherung des Unfallortes
- Versorgung der Verletzten
- Anweisungen beachten

3. Weitere Maßnahmen

- Rettungsdienste einweisen
- Schaulustige entfernen

Übersichtsplan



Legende

Standort	Brandmelder	Notausgang
Fluchtweg	Feuerlöscher	Erste Hilfe
Treppe	Löschdecke	Sammelstelle

Objekt: Bürgerhalle Coesfeld, Osterwicker Straße 1, Coesfeld

Gebäude: Hauptgebäude | Stockwerk: EG und Empore

Stand: 2022-10-16 Plan #21 | Version: 001

Planersteller:
Bürgerhalle Coesfeld GmbH
Gebäudemanagement
Osterwicker Straße 1
48653 Coesfeld



Freigabe erteilt durch Stadt Coesfeld am:

Stempel | Unterschrift