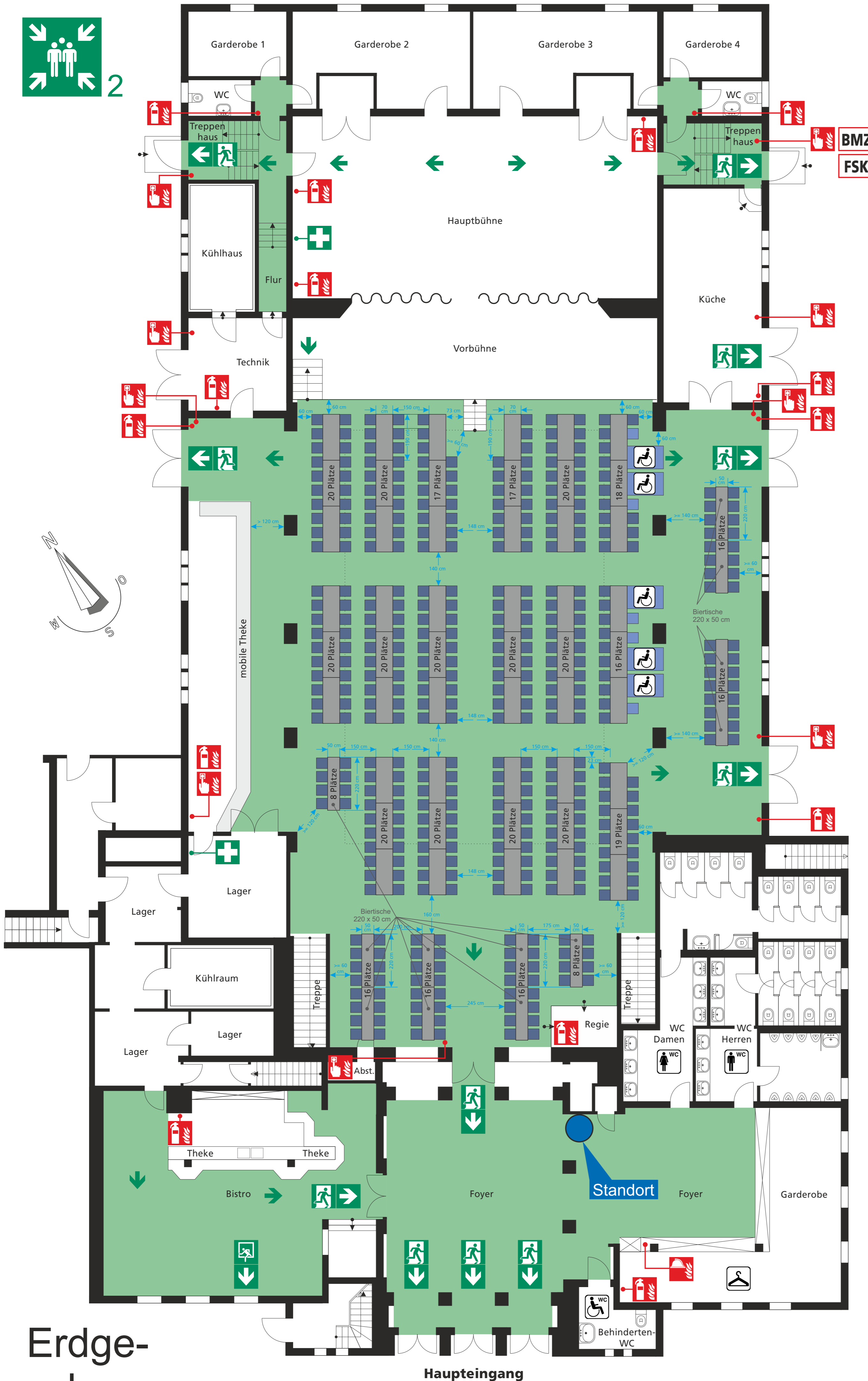


# Bestuhlungs- & Rettungswegeplan

## Bürgerhalle Coesfeld

Erdgeschoss und Empore

Bestuhlungsplan für 468 Plätze mit Bürgerhallen-Tischen und 12 Biertischen

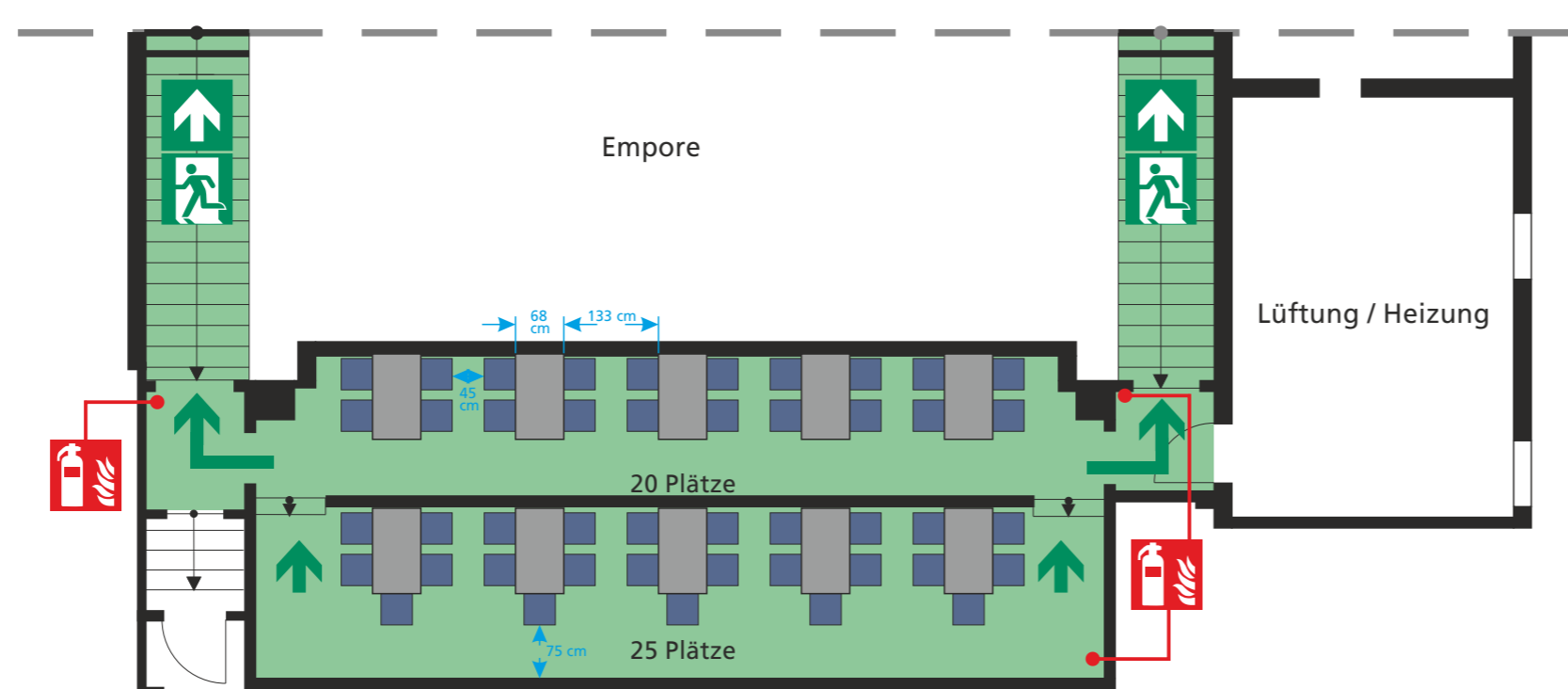


Erdgeschoss

Bestuhlungs-  
Plan Nr. 22



Empore



### Verhalten im Brandfall

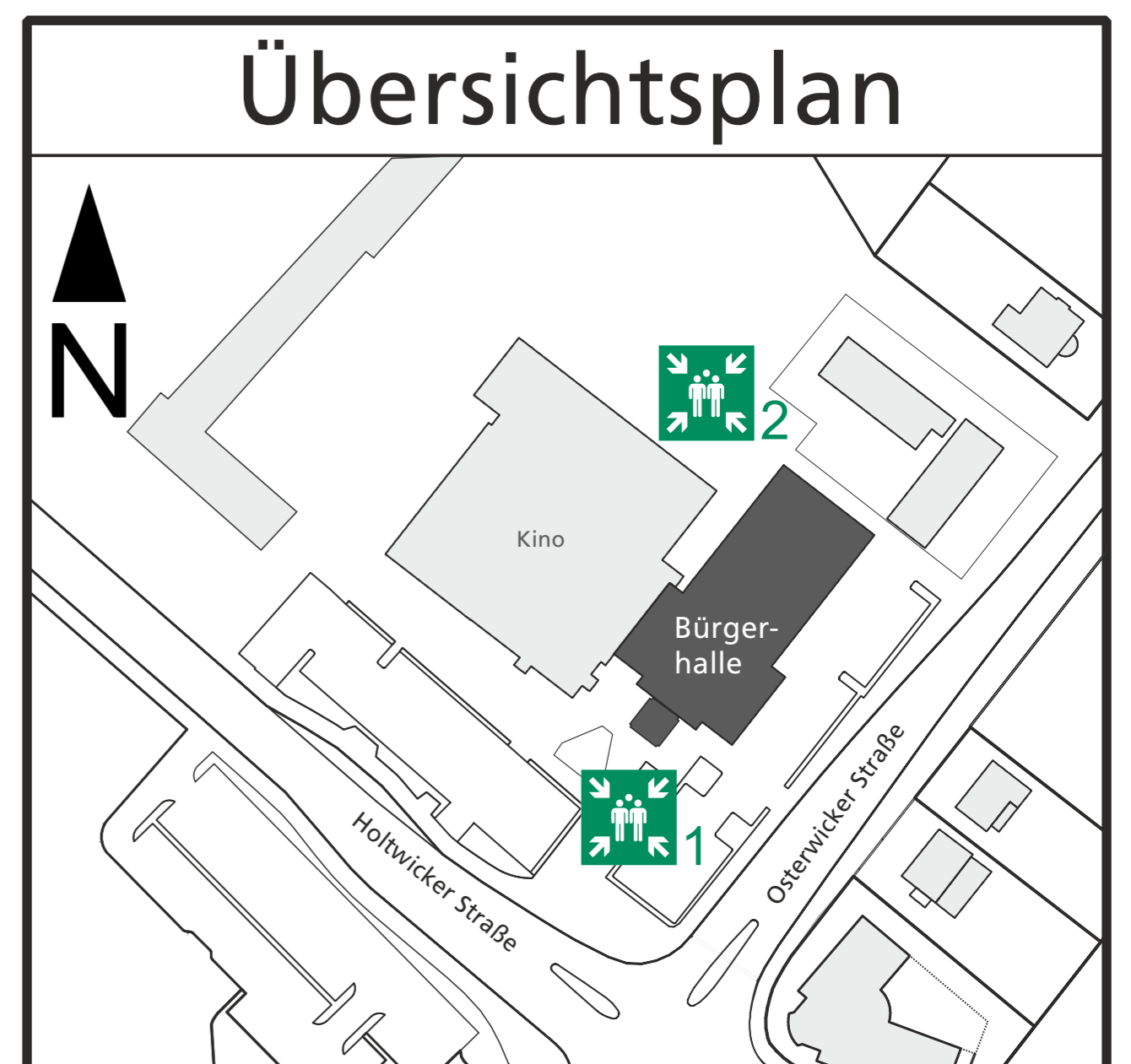
Ruhe bewahren

1. Brand melden
  - Telefon: 112 und : 844 35 65
  - Wer meldet?
  - Was ist passiert?
  - Wie viele sind betroffen?
  - Wo ist es passiert?
  - Warten auf Rückfragen!
  - Brandmelder betätigen
2. In Sicherheit bringen
  - Gefährdete Person mitnehmen
  - Türen schließen
  - Gekennzeichneten Fluchtweg folgen
  - Keinen Aufzug benutzen
  - Auf Anweisungen achten
3. Löschversuch unternehmen
  - Feuerlöscher benutzen

### Verhalten bei Unfällen

Ruhe bewahren

1. Unfall melden
  - Telefon: 112 und : 844 35 65
  - Wo ist es passiert?
  - Was ist passiert?
  - Wie viele Verletzte?
  - Welche Arten von Verletzung?
  - Warten auf Rückfragen!
2. Erste Hilfe
  - Absicherung des Unfallortes
  - Versorgung der Verletzten
  - Anweisungen beachten
3. Weitere Maßnahmen
  - Rettungsdienste einweisen
  - Schaulustige entfernen



### Legende

- Standort
- Fluchtweg
- Treppe
- Brandmelder
- Feuerlöscher
- Löschdecke
- Notausgang
- Erste Hilfe
- Sammelstelle

Objekt: Bürgerhalle Coesfeld, Osterwicker Straße 1, Coesfeld

Gebäude: Hauptgebäude | Stockwerk: EG und Empore

Stand: 2023-01-11 Plan #22 | Version: 001

Planersteller:  
Bürgerhalle Coesfeld GmbH  
Gebäudemanagement  
Osterwicker Straße 1  
48653 Coesfeld



Freigabe erteilt durch Stadt Coesfeld am:

Stempel | Unterschrift